

# K

## Kompaktgebläse für Traglufthallen

Stahlblech verzinkt

Heizmedium Heizöl EL, Gas, Elektro  
Wärmeleistung 165 - 675 kW  
Luftleistung 10.400 - 44.500 m³/h  
Haupt- und Reservegebläse  
TÜV-geprüft nach DIN EN 13842



### Passend zur Traglufthalle:



Gebläse, Maschinenraumzellen und Eingangselemente sind in allen RAL-Farbtönen lieferbar.

### GUSTAV NOLTING GmbH

Orbker Straße 38 | D-32758 Detmold

Fon +49 (0) 52 31 . 60 01-0

Fax +49 (0) 52 31 . 60 01-51

info@gustav-nolting-gmbh.de

www.gustav-nolting-gmbh.de



### Traglufthallen – vielseitig nutzbar!

Eine interessante, kostenoptimierte Alternative zum Massivbau. Mit nahezu unbegrenzten Möglichkeiten der Gestaltung (Größe, Form, Farbgebung) und Nutzung (Sport, Events, Ausstellungen, Lagerung, Produktion).

#### Gebläsetechnik

Kompakt-/Stützluftgebläse als

- Warmlufterzeuger, Heizmedien Öl, Gas, Elektro, Warmwasser oder Dampf
- Kaltluftgebläse, Elektro- oder Dieselmotor (Reservegebläse)

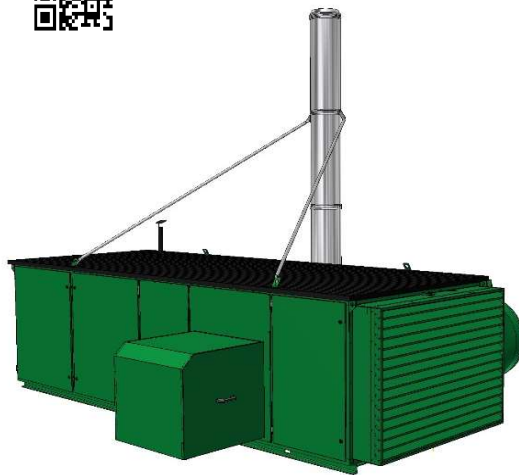
Mit integrierter, automatischer Umschaltvorrichtung (Haupt-/Reservegebläse) und zur Außenaufstellung mit wetterfestem Isodach.

Lieferbar auch eingebaut in Maschinenraumzellen mit Heizöl-Batterietankanlage (4500 Liter).

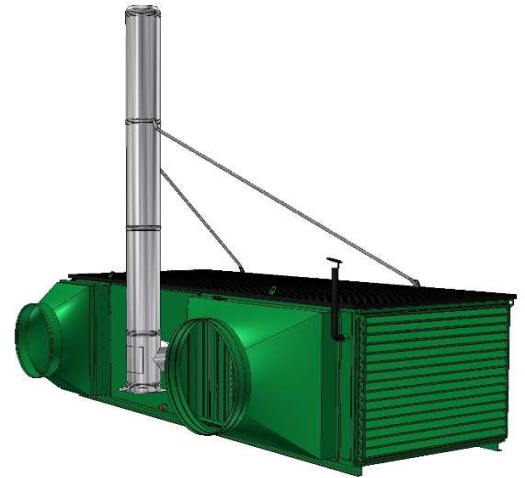
#### Zusatzsteuerungen

Zusätzliche Betriebssicherheit durch

- Raumtemperatursteuerung (Tag-/Nacht-/Wochenprogramm)
- hallendruckabhängige Steuerung
- winddruckabhängige Steuerung
- Schneensensoren-Steuerung
- optische und akustische Warnanlage
- Fernüberwachung per Internet oder SMS



Brennerseite



Ausblasseite

siehe auch Rückseite ►

### Technische Daten

Typ	K-	140/D	180/D	250/D	300/D	350/D	480/D	580/D
Nennwärmebelastung	kW	181	233	323	388	452	620	750
Nennwärmeleistung	kW	163	210	291	349	407	558	675
Luftleistung Hauptgebläse	m³/h	10.400	24.400	20.000	24.000	26.000	35.000	44.500
Luftleistung Reservegebläse	m³/h	10.000	12.000	14.000	16.000	20.000	25.000	30.000
Externe Pressung	Pa	300	300	300	300	300	300	300
Motorleistung	kW	4,00	5,50	7,50	11,00	2 x 5,5	2 x 7,5	2 x 11,0
Länge, inkl. Ansauggitter	mm	4.300	4.700	4.700	4.700	5.900	5.900	5.900
Breite, ohne ZL-/RL-Stützen	mm	1.290	1.670	1.670	1.670	2.300	2.300	2.300
Höhe	mm	1.150	1.380	1.380	1.380	1.840	1.840	1.840
ø Zuluft	mm	800	1.000	1.000	1.000	1.200	1.200	1.200
ø Rückluft	mm	600	800	800	800	1.000	1.000	1.000
ø Abgas	mm	250	300	350	350	450	450	550
Gewicht ohne Brenner	kg	1.400	1.800	1.800	1.900	3.200	3.500	3.700

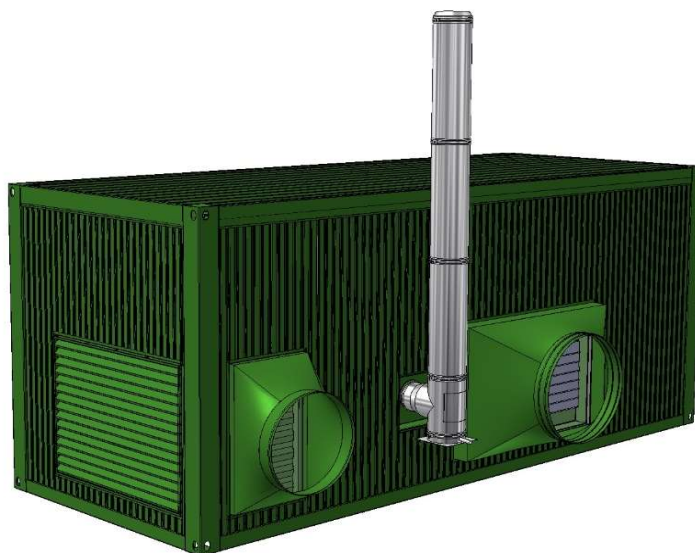
Maß- und technische Änderungen vorbehalten (Version: 2013-06)

# Gebläsetechnik - Zusatzsteuerung - Eingangselemente

Individuell abgestimmt auf die Projektanforderungen und Kundenwünsche



Hockeyhalle, 6.400 m<sup>2</sup> - "gestützt und geheizt" mit 2 x Typ K300/D (Luftleistung gesamt 48.000 m<sup>3</sup>/h)



**Sensorensteuerung**  
Wind / Schnee



## GUSTAV NOLTING GmbH

Orbker Straße 38 | D-32758 Detmold

Fon +49 (0) 52 31 . 60 01-0

Fax +49 (0) 52 31 . 60 01-51

info@gustav-nolting-gmbh.de

www.gustav-nolting-gmbh.de

### Eingangselemente

- Drehtüren, Nottüren, Personenschleusen (wahlweise eil- oder vollverglast)
- Gabelstapler- und LKW-Schleusen (mit oder ohne elektrischen Torantrieb)

Lieferbar auch als Eingangskombinationen.