

DG

Druckhaltegebläse

Stahlblech verzinkt

Stützluftanlagen für Folienkissendächer
Dachflächen bis 5.000 m²
Druckbereich bis 2.600 Pa



Die Gebläse sind in allen RAL-Farbtönen lieferbar.

Weltweit zuverlässig im Einsatz.

Nolting-Stützluftanlagen kombinieren die Umgebungsluft-Trocknung und Druckerhöhung mit redundant laufenden Ventilatoren, Adsorptionstrocknern (T) und speicherprogrammierbarer Steuerung (Wind-, Schnee- und Drucksensoren).

Als Basiskonfiguration sind verschiedene Anlagengrößen erhältlich, die für sehr große Dachflächen und Kissenvolumen kombiniert und modifiziert werden können. Durch Integration einer zusätzlichen Anlagenkomponente können alle Stützluftanlagen auch zur Verschattung eingesetzt werden (bewegliche Mittellage in Kissen). Alle Gerätetypen sind auch mit frequenzumrichter-gesteuertem Gebläse lieferbar.

Weltweite Referenzen
„With air made by Nolting“:
www.gustav-nolting-gmbh.de
(-> unternehmen -> referenzen
-> druckhaltegeblaese)



DG 65 T



DG 500

GUSTAV NOLTING GmbH

Orbker Straße 38 | D-32758 Detmold
Fon +49 (0) 52 31.60 01-0
Fax +49 (0) 52 31.60 01-51
info@gustav-nolting-gmbh.de
www.gustav-nolting-gmbh.de



Siehe auch Rückseite ►

Technische Daten					
Typ	DG-	500	500 T	65 T	100 T
Luftleistung Trockner	m ³ /h		190	190	310
Luftleistung Gebläse	m ³ /h	500	420	900	2.100
ext. Pressung bis	Pa	560	1.100	1.600	2.600
Stützen	mm	40	100	160	250
Schall	dB/A	53	53	53	55
Dachfläche	m ²	<500	<500	<1.800	<5.000
Luftfilter		F 5	F 5	F 5/7	G 3 + F 5/7
Elektroanschluss	V/Hz	230 / 50	230 / 50	230 / 50	400 / 50
Länge	mm	600	1.000	1.650	2.450
Breite	mm	500	400	600	900
Höhe	mm	450	600	760	1.000
Gewicht ca.	kg	40	120	150	350

DG

Druckhaltegebläse

Stahlblech verzinkt

Stützluftanlagen für Folienkissendächer

Dachflächen bis 5.000 m²

Druckbereich bis 2.600 Pa

links:

Typ DG 100 T

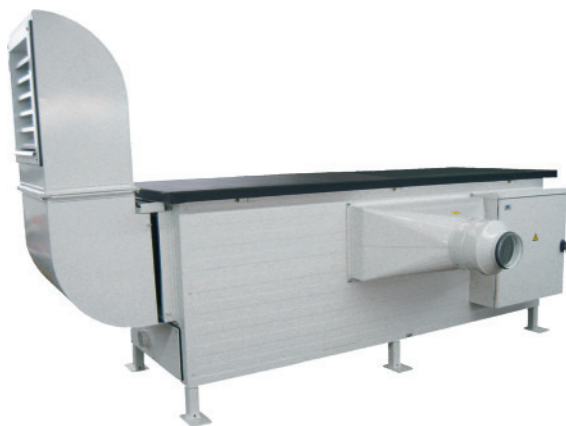
in Sonderausführung

rechts:

Typ DG 500 T

lieferbar auch zur Wandbefestigung

als DG 500



links:

Ferntableau mit Wahlschalter
zur manuellen Druckerhöhung

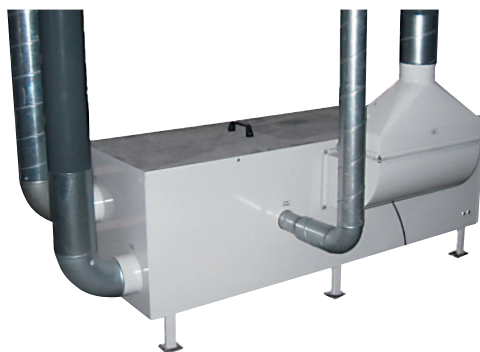
rechts:

Frischlufstutzen mit seitlichem
Filterauszug



Typ DG 65 T mit FU

frequenzgesteuertes Umluftgebläse,
Lufttrockner, abnehmbares Geratedach,
Luftausblas nach oben



links:

Sensorensteuerung Wind/Schnee

rechts:

Fernwartung und Bedienung



GUSTAV NOLTING GmbH

Orbker Straße 38 | D-32758 Detmold

Fon +49 (0) 52 31.60 01-0

Fax +49 (0) 52 31.60 01-51

info@gustav-nolting-gmbh.de

www.gustav-nolting-gmbh.de

