

HSW

Warmluftgeber

Edelstahl

Heizmedium Heizöl EL, Diesel
 Wärmeleistung 49–100 kW
 Luftleistung 2.500–6.900 m³/h
 Vollautomat



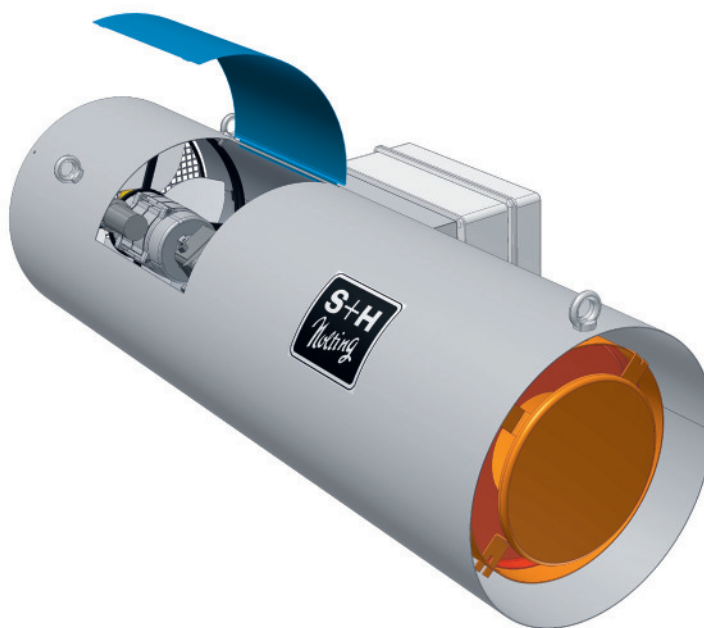
Einsatzbereiche:

- Ausstellungshallen
- Baustellenheizung
- Baustellentrocknung
- Enteisung
- Eventräume
- Festzelte
- Flugzeughangars
- Gartenbau
- Getreidetrocknung
- Gewächshäuser
- Gewerberäume
- Industriehallen
- Lagerräume
- Landwirtschaft
- Logistikzentren
- Produktionsstätten
- Schutzunterkünfte
- Sporthallen
- Stallbeheizung
- Tennishallen
- Traglufthallen
- Veranstaltungszelte
- Verbrauchermärkte
- Werkstätten

Hohe Luftleistung, lange Lebensdauer.

Betrieb ohne Abgasanlage (offene Verbrennungskammer).
 Bestens geeignet für die Beheizung gut belüfteter
 Räumlichkeiten (keine Wohn- und Aufenthaltsräume).

- Vollautomat mit Flammenüberwachung
- Brennkammer komplett aus hochhitzebeständigem Edelstahl (lange Lebensdauer)
- Stromanschluss mit Schukostecker und 5 m langer Netzzuleitung
- Ölanschluss über Einstrangfilter (3/8" Innengewinde)
- Ansteuerung über Raumthermostaten oder Lüftungssteuerung möglich
- Spritzwassergeschützter Schaltkasten
- Schnell zugängliche Inspektionsöffnung für reibungslose Wartung
- Dreipunktaufhängung (Ösen entsprechend angebracht)



GUSTAV NOLTING GmbH

Orbker Straße 38 | D-32758 Detmold
 Fon +49 (0) 52 31.60 01-0
 Fax +49 (0) 52 31.60 01-51
 info@gustav-nolting-gmbh.de
 www.gustav-nolting-gmbh.de



Technische Daten			
Typ	HSW-	55	110
Nennwärmebelastung	kW	49,0	100,0
Luftleistung	m ³ /h	2.500	6.900
Elektroanschluss	V/Hz	230/50	230/50
Stromaufnahme	A	1,75	6,1
Länge	mm	1.000	1.400
Breite	mm	450	650
Höhe	mm	320	520
Gewicht	kg	30	58
Verbrauch	kg/h	4,2	8,2